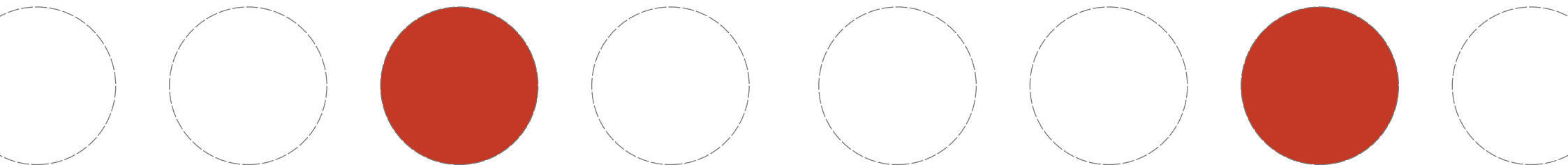


Bettwäsche

Karl Dieckhoff GmbH & Co.KG
In der Fleute 38
42389 Wuppertal

Fon: +49 (0) 202 | 2 60 80 - 0
Fax: +49 (0) 202 | 2 60 80 - 96
E-mail: info@dieckhoff-textil.de

www.dieckhoff-textil.de



QUALITÄT SCHAFFT ARGUMENTE

Sie sehen auf den folgenden Seiten eine Auswahl aus unserem Lieferprogramm.

Alle Bettwäschequalitäten sind in Standardausführung wie folgt lieferbar:

- Bettbezug mit Hotelverschluss, 30 cm Tasche, und Bogenabnähern
Fertigmaß 140 x 210 cm
Schnittmaß 140 x 455 cm
- Kissenbezug mit Hotelverschluss, 20 cm Tasche, und Bogenabnähern
Fertigmaß 80 x 85 cm
Schnittmaß 80 x 195 cm

Ausgenommen Artikel 5744 „Centerstreifen“ (Sackverschluss verriegelt).

Weiterhin können sämtliche Verschlussarten und Fertiggrößen geliefert werden (z. B. Sackverschluss, mit und ohne Riegel; Hotelverschluss ohne Bogenabnäher). Für Importware benötigen wir hier entsprechende Mindestmengen.

Für die in Deutschland gewebte, ausgerüstete und konfektionierte Ware garantiert Dieckhoff einen gleich bleibenden Farb- und Qualitätsausfall. Die technischen Beschreibungen (TB) des Hohensteiner Instituts sind nachzulesen unter www.dieckhoff-textil.de/tb.

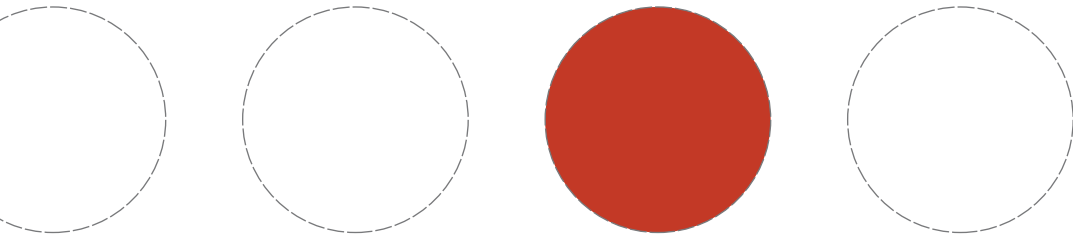
Wir freuen uns über jeden Kontakt. Ob Anruf, Fax oder E-Mail. Die fachkundige Beratung durch unseren Innen- und Außendienst hilft Ihnen, aus der Vielzahl der Möglichkeiten die für Sie passende Lösung auszuwählen.

Fon: +49 (0) 202 | 2 60 80 - 0
Fax: +49 (0) 202 | 2 60 80 - 96
E-mail: info@dieckhoff-textil.de

Die Abbildungen im Katalog können farblich vom Produkt abweichen.

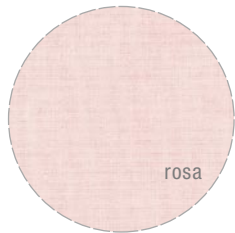
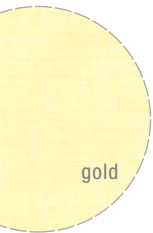
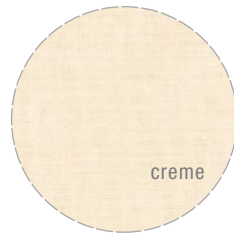
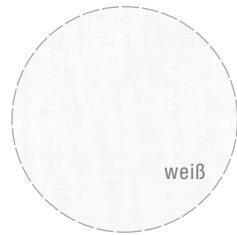
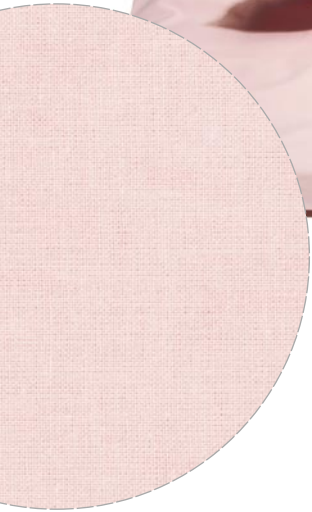


Alle Kissenbezüge dieses Artikels sind grau gestreift. Die Bettbezüge haben einen zusätzlichen farbigen Streifen. Wahlweise in blau oder gelb.



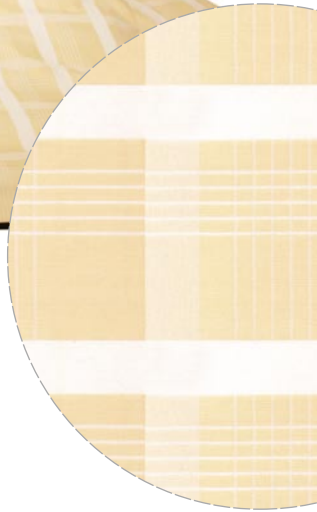
Artikelnr.	Gewebe	Farbe
5770	Dessin: Joyride, 50% Baumwolle, 50% Polyester, Gewicht ca. 150 g/m ² , TB 200, bunt gewebt	blau gelb

Universal



Artikelnr.	Gewebe	Farbe
3671	Dessin: uni, 50% Polyester, 50% Baumwolle, Gewicht: ca. 150g/m ² , TB 200	weiß creme gold rosa hellgrün hellblau

Überkaro



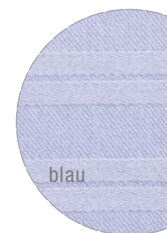
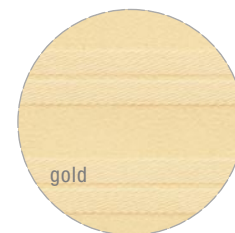
Artikelnr.	Gewebe	Farbe
7021	Damastgewebe, Dessin: Überkaro, 100% Baumwolle, Gewicht: ca. 145g/m ² bunt gewebt	gold

Bandstreifen



Artikelnr.	Gewebe	Farbe
1873	Streifsatin, Dessin: Bandstreifen, 100% Baumwolle Gewicht: ca. 180g/m ² , TB 25	weiß gold hellgrün hellblau
1897	Streifsatin, Dessin: Bandstreifen, 50% Polyester, 50% Baumwolle, Gewicht: ca. 175g/m ² TB 203	weiß creme gold hellgrün hellblau

Elegantstreifen

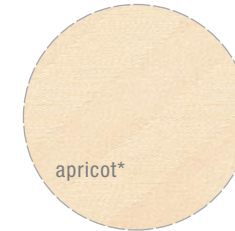
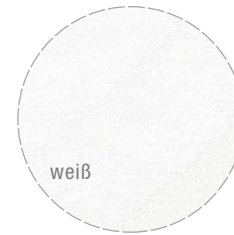


Artikelnr.	Gewebe	Farbe
0619	Streifsatin, Dessin: Elegantstreifen 50% Polyester, 50% Baumwolle Gewicht: ca. 160g/m ² , hochveredelt, gekrumpft	weiß creme gold blau

Gelbe Rose



Diagonalstreifen

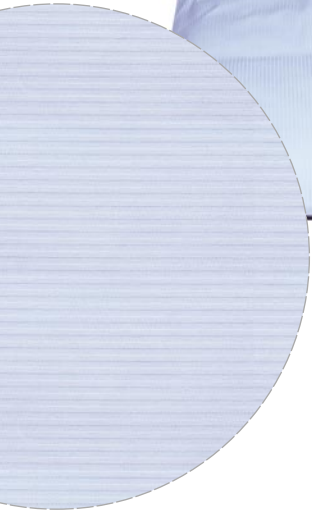


Artikelnr.	Gewebe	Farbe
5269	Leinwandgewebe, 50 % Polyester, 50 % Baumwolle, Gewicht: ca. 145g/m ²	creme

Artikelnr.	Gewebe	Farbe
5961	Damastgewebe, Dessin: Diagonalstreifen 100 % Baumwolle, Gewicht: ca. 150g/m ²	weiß gold apricot* hellgrün* hellblau*

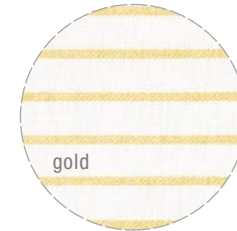
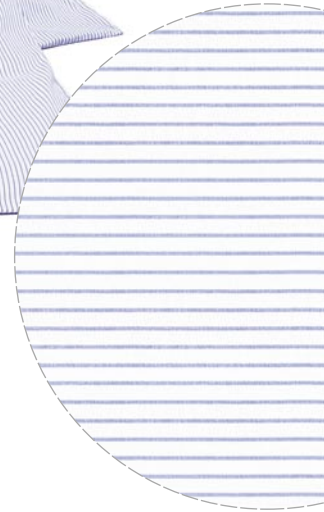
*Mindestmenge beachten

Feinstreifen



Artikelnr.	Gewebe	Farbe
1906	Streifsatin, Dessin: Feinstreifen (ca. 3 mm) 50% Polyester, 50% Baumwolle Gewicht: ca. 175g/m ² , TB 203	weiß creme gold hellgrün* hellblau *Mindestmenge beachten
1916	Streifsatin, Dessin: Feinstreifen (ca. 2mm) 100% Baumwolle, Gewicht: ca. 140g/m ² , gekämmt	weiß gold hellgrün hellblau

Coteléstreifen



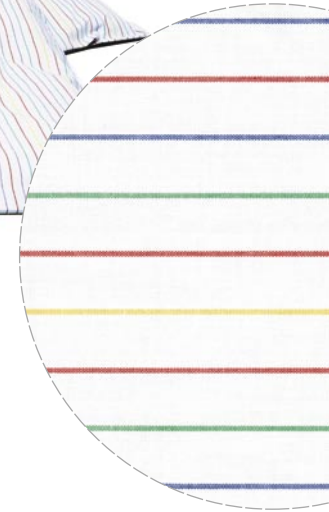
Artikelnr.	Gewebe	Farbe
1880	Dessin: Coteléstreifen, 50% Polyester, 50% Baumwolle, Gewicht: ca. 180g/m ² TB 202 A, bunt gewebt	gold grün blau

Verlaufstreifen



Artikelnr.	Gewebe	Farbe
5718	Dessin: Verlaufstreifen, 50% Polyester, 50% Baumwolle, Gewicht: ca. 180g/m ² , TB 202 A bunt gewebt	beige gold aubergine blau
5719	wie Artikel 5718, jedoch Importgewebe	gold blau
5720	Dessin: Verlaufstreifen, 100% Baumwolle Gewicht: ca. 160g/m ² , bunt gewebt	beige gold flieder grün blau

Multicolor



Artikelnr.	Gewebe	Farbe
1871	Dessin: Multicolor, 100% Baumwolle Gewicht: ca. 175g/m ² , TB 21, bunt gewebt	multicolor
1883	Dessin: Multicolor, 50% Polyester, 50% Baumwolle, Gewicht: ca. 180g/m ² , TB 202 A bunt gewebt	multicolor
1882	wie Artikel 1883, jedoch Importgewebe	

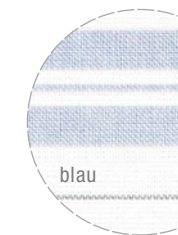
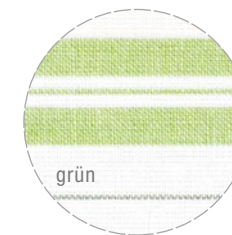
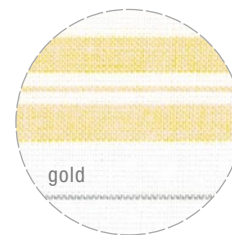
Centerstreifen



Systemstreifen



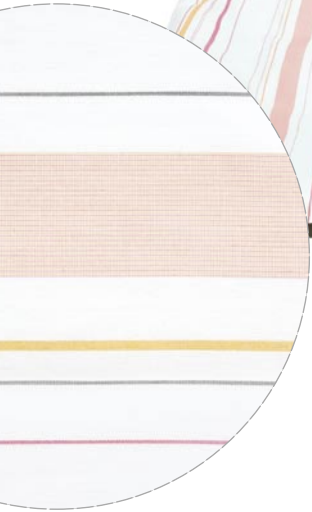
Alle Kissenbezüge dieses Artikels sind grau gestreift.
Die Farbkreise zeigen die unterschiedlichen Farben, von denen je eine zusätzlich zu grau in den Bettbezug eingewebt ist.



Artikelnr.	Gewebe	Farbe
5741	Dessin: Centerstreifen, 50 % Polyester, 50 % Baumwolle, Gewicht: ca. 150g/m ² TB 200, bunt gewebt	zweifarbzig grün und blau
5744	Dessin: Centerstreifen, 80 % Baumwolle, 20 % Polyester, Gewicht: ca. 150g/m ² , bunt gewebt	zweifarbzig grün und blau

Artikelnr.	Gewebe	Farbe
5760	Dessin: Systemstreifen, 50 % Polyester, 50 % Baumwolle, Gewicht: ca. 150g/m ² , TB 200 bunt gewebt	gold bordeaux grün blau
5764	Dessin: Systemstreifen, 80 % Baumwolle 20 % Polyester, Gewicht: ca. 150g/m ² , bunt gewebt	gold blau

Miamistreifen

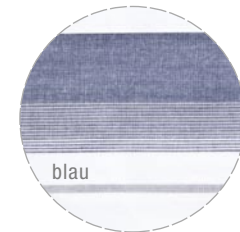


gold/rosa

blau/grün

Artikelnr.	Gewebe	Farbe
5745	Dessin: Miami, 50% Polyester, 50% Baumwolle Gewicht: ca. 150g/m ² , TB 200, bunt gewebt	gold/rosa blau/grün

Texasstreifen



braun

blau

orange

Artikelnr.	Gewebe	Farbe
5747	Dessin: Texas, 50% Polyester, 50% Baumwolle Gewicht: ca. 150g/m ² , TB 200, bunt gewebt	braun blau orange

Punkte



Artikelnr.	Gewebe	Farbe
5894	Dessin: Punkte, 50 % Polyester, 50 % Baumwolle, Gewicht: ca. 150g/m ² TB 200, kochfest und chlorecht	weiß, bunt bedruckt

Elefantenfreunde



Artikelnr.	Gewebe	Farbe
6038	Dessin: Elefanten bunt, 100 % Baumwolle Gewicht: ca. 150g/m ² , kochfest und chlorecht	weiß, bunt bedruckt

Bärchen



Artikelnr.	Gewebe	Farbe
6035	Dessin: Bärchen, 100 % Baumwolle Gewicht: ca. 150g/m ² , kochfest und chlorecht	weiß, bunt bedruckt

Elefantenfamilie



Artikelnr.	Gewebe	Farbe
6034	Dessin: Elefanten, 100 % Baumwolle Gewicht: ca. 150g/m ² , kochfest und chlorecht	gold hellblau jeweils bunt bedruckt

Weitere Qualitäten und Farben aus dem Bettwäsche-Sortiment

auf Anfrage

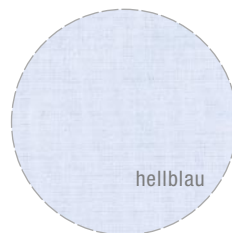
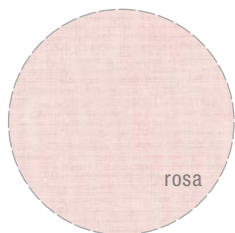
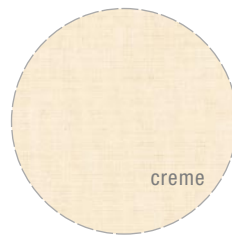
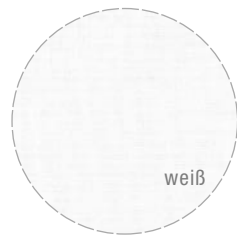
Nackenkissenbezüge

sind in allen Qualitäten,
regulär mit 15 cm Hotelverschluss lieferbar.
Fertigmaß 38 x 42 cm, Schnittmaß 40 x 105 cm

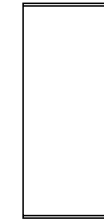


Bettlaken

eine Auswahl



Form Fulda mit einer Tasche (auch mit zwei Taschen lieferbar), am oberen Teil abgenähte Tasche für 12 cm hohe Matratzen, an beiden Seiten quadratisch abgenäht, Ecken leicht abgerundet, die Webkanten sind übereinander gesteppt, Verstärkungsband verdeckt eingenäht, für Matratzengröße 90x200x12 cm

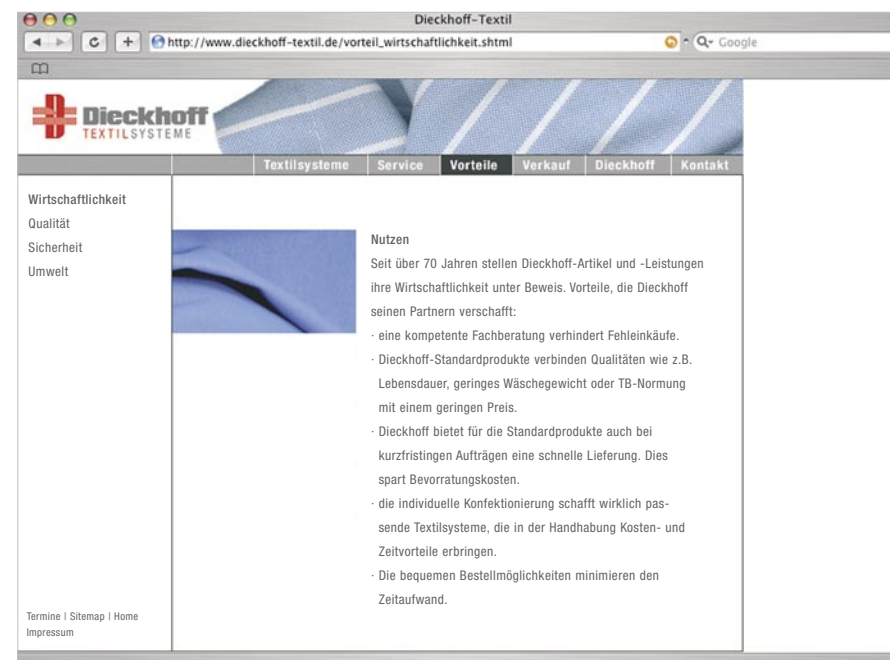


glattes Laken,
für Matratzengröße
90 x 200 x 12 cm

Artikelnr.	Artikelnr.	Gewebe	Farbe
Fulda	glattes Laken Fertigmaß immer 160 x 280 cm		
6601102	6501102	Cretonne, 100 % Baumwolle, Gewicht: ca. 175g/m ² , TB 21, faserschonende Stückbleiche, ohne Füllappretur	weiß
6601681	6501681	Haustuch, 100 % Baumwolle, Gewicht: ca. 200g/m ² , TB 23, faserschonende Stückbleiche, ohne Füllappretur	weiß
6601684	6501684	Vollzwirntuch, 100 % Baumwolle, Gewicht: ca. 215g/m ² , TB 24, faserschonende Stückbleiche, ohne Füllappretur	weiß
660V1107	650V1107	Cretonne, 100 % Baumwolle, Gewicht: ca. 175g/m ² , TB 21, indanthren	creme gold hellgrün hellblau
660V3671	650V3671	Cretonne, 50 % Polyester, 50 % Baumwolle, Gewicht: ca. 150g/m ² TB 200, naturell ausgerüstet	weiß creme gold rosa hellgrün hellblau
660V3673	650V3673	Cretonne, 50 % Polyester, 50 % Baumwolle, Gewicht: ca. 180g/m ² TB 202 A, naturell ausgerüstet	weiß creme gold hellgrün hellblau
	6501072 Fertigmaß 150x250 cm 160x280 cm 180x290 cm 240x290 cm 290x300 cm	Linon, 100 % Baumwolle, Gewicht: ca. 142g/m ² , TB 26, faserschonende Stückbleiche, ohne Füllappretur	weiß

Informieren Sie sich über das umfassende Dieckhoff-Produktspektrum unter www.dieckhoff-textil.de!

Berufskleidung (Pflegebereich, Medizinischer Bereich, Wirtschaftsbereich)
 Patientenbekleidung | OP – Schutzkleidung | Bereichskleidung | OP – Abdeckungen | Bettwerk
 Frottierwaren, Geschirrtücher, Tischwäsche, Dekorationen, Säuglingswäsche, Inkontinenzunterlagen

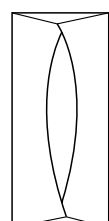
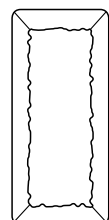
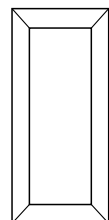


unsere komplette Produktübersicht finden Sie unter www.dieckhoff-textil.de

Eigene Konfektionsbetriebe:

42389 Wuppertal | 03099 Kolkwitz bei Cottbus
 Bei Großabnahme gewähren wir Ihnen Sonderpreise!
 Wir bitten um Ihre Anfrage! Bei einem Auftragswert über 200,- € Preise zzgl. Mwst. liefern wir frei Haus.
 10 Tage 2% Skonto, 30 Tage netto Kasse.

Bei einem Auftragswert bis 200,- €:
 Zuschlag 8,- € für Versand und Verpackungskosten.
 Änderungen in Form, Farbgebung und Verfügbarkeit behalten wir uns vor. Es gelten unsere Lieferungs- und Zahlungsbedingungen.



Artikelnr.	Gewebe	Farbe
Immerglatt	für Matratzengröße: 90x200x12cm (exakte Passform), vier Ecken rund abgenäht, mit Körperband verstärkt ohne Gummizug	
675V1108	Cretonne, 100 % Baumwolle, Gewicht: ca. 175g/m ² , TB 21, faserschonende Stückbleiche, ohne Füllappretur	weiß
675V0545	Cretonne, 50 % Polyester, 50 % Baumwolle, Gewicht: ca. 180g/m ² TB 202 A, hochveredelt und gekrumpft	weiß
Spannbettlaken	für Matratzengröße: 90x200x12cm ohne Gummizug	
6946316	Jersey, 50 % Polyester, 50 % Baumwolle Gewicht: ca. 165g/m ²	weiß grün gesäumt
6946317	Jersey, 50 % Polyester, 50 % Baumwolle Gewicht: ca. 185g/m ²	weiß gelb gesäumt
Rundum-Gummizug	für Matratzengröße 90x200x12cm mit Rundumgummizug	
6946315	Jersey, 50 % Polyester, 50 % Baumwolle Gewicht: ca. 145g/m ²	weiß
6946318	Jersey, 50 % Polyester, 50 % Baumwolle Gewicht: ca. 180g/m ²	weiß
Schmetterlingslaken		
6946319	Jersey, 50 % Polyester, 50 % Baumwolle Gewicht: ca. 180g/m ²	weiß