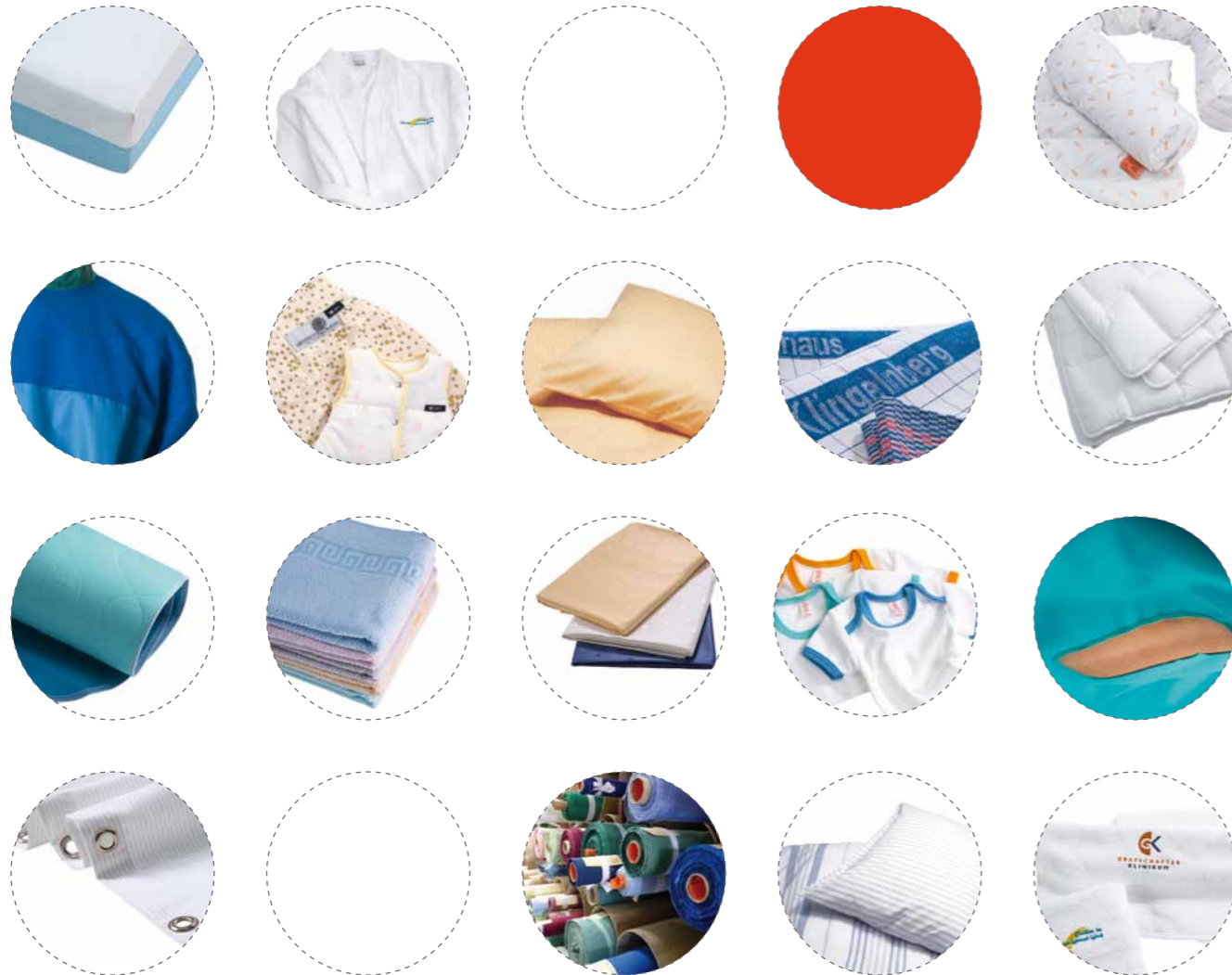


Bekleidung

Bekleidungskatalog
Pflege, Medizin & Service

Qualität von Dieckhoff

Tradition und Innovation richtig verknüpft



Die Welt verbessert nur, wer sich selbst verbessert. Seit mehr als 80 Jahren folgen wir bei der Karl Dieckhoff GmbH & Co. KG dieser Maxime und integrieren stets neueste Forschungsergebnisse in die Produktentwicklung. Damit stehen unsere Produkte nicht nur für eine lange Tradition – sie vereinen in sich Innovationskraft, Flexibilität und eine Qualität, die immer auf dem neuesten Stand ist. Dies ist die Grundlage unseres unternehmerischen Erfolges.

Schon die Anfänge des Betriebs stützen sich auf viele eigene Textilentwicklungen. Diesen Erfindergeist haben wir uns bis heute bewahrt und bemühen uns konsequent einen Schritt voranzudenken.

Unser Atelier entwickelt individuelle Modelle und Passformen im Dialog mit dem Kunden. Dabei werden fortschrittliche Ideen mit erprobter Qualität kombiniert und so für jede Problematik eine Lösung erarbeitet.

Wir verstehen uns nicht nur als Lieferant von Textilsystemen, sondern vielmehr als Serviceanbieter mit einem vollständigen Produkt- und Dienstleistungsprogramm. Neben sämtlichen im Objektbereich benötigten Textilien bieten wir professionelle Beratung und Entwicklung, eine großzügige Bevorratung unserer Standardartikel, als auch kundenspezifische Lösungen, um eine hohe Versorgungssicherheit zu erreichen.

Qualitätsbewusst handeln heißt für uns auch, mit wertvollen Ressourcen effizient und schonend umzugehen. So spielen Umweltverträglichkeit und Nachhaltigkeit bereits bei der Produktentwicklung eine zentrale Rolle. Bei Dieckhoff sind wir uns der ökologischen Gesamtverantwortung für das Endprodukt bewusst und arbeiten aus diesem Grund seit vielen Jahren nur mit Lieferanten und Gewebeherstellern zusammen, deren Produktionsstandards als umweltschonend anerkannt sind und/oder nach Öko-Tex Standard 100 zertifiziert sind.

Die in diesem Katalog dargestellten Bekleidungsteile werden ausschließlich in Eigenfertigung hergestellt. Hierdurch erreichen wir zusätzlich ein hohes Maß an Flexibilität. Die Planung und Qualitätskontrolle wird zentral vom Firmensitz in Wuppertal gesteuert.



www.dieckhoff-textil.de



stilvoll

Arztmantel „Düsseldorf“
Seite 46

Produkte

Kasacks	4
Mäntel und Langkasacks	14
Kasacks aus Tencel®	16
Anzüge	18
Hosen	20
Wärmejacken	26
Hemd und Bluse	27
Servicebekleidung	28
Schutzmäntel für Besucher und Pflegepersonal	30
Bereichs- und OP-Anzüge	34
Bereichs- und OP-Jacken	38
Wendeanzüge	39
Mikrofaseranzüge	41
Shirts	42
Mäntel	44
Kochjacken und -hosen	49
Schürzen	52

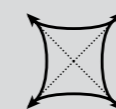
Anhang

Gewebequalitäten	56
Farbkennzeichnungen	56
Körpermaßtabellen	57
Ansprechpartner	58

Legende



Schnitt



Stretchware

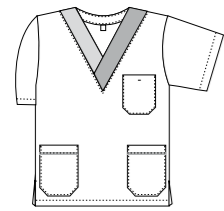


wendefähig

Kasacks

Augsburg

2300002/1 3482/002-001



Seitenschlitze

Wertheim

2300002/2 3482/263-001



Wertheim

2300002/2 3482/259-001



rust, weiß

Augsburg

2300002/1 3482/002-003



light petrol / petrol

Artikelnummer	Farbe	Beschreibung	Gewebeeigenschaften
2300002/1 3482/002-001 3482/002-002 3482/002-003	weiß, pacific / alaska weiß, light petrol / petrol weiß, amber / rust	Kasack für Damen und Herren „Augsburg“ V-Ausschnitt, 1 Brusttasche, 2 Seitentaschen, Seitenschlitze, kontrastfarbiger Besatz an Ausschnitt und Seitentaschen, Größen: 0–VI	65 % Polyester / 35 % Baumwolle

Artikelnummer	Farbe	Beschreibung	Gewebeeigenschaften
2300002/2 3482/168-001 3482/259-001 3482/263-001	rust, weiß petrol, weiß pacific, weiß	Kasack für Damen und Herren „Wertheim“ V-Ausschnitt, 1 Brusttasche, 2 Seitentaschen, Seitenschlitze, kontrastfarbiger Besatz an Ausschnitt, Ärmel und Brusttasche, Größen: 0–VI	65 % Polyester / 35 % Baumwolle

Kasacks

Hannover

2300003/1 3482/252-001



Hannover

2300003/1 3482/002-003



regency red

Hannover

2300003/1 3482/120-001



Hannover

2300003/1 3482/002-004



petrol



Hannover

2300003/1 3482/002-001



Hannover

2300003/1 3482/282-001



Schmuck-
druckknöpfe

Artikelnummer	Farbe	Beschreibung	Gewebeeigenschaften
2300003/1 3482/002-001	weiß, frühlinggrün	Kasack für Damen und Herren „Hannover“ Polokragen, Druckknöpfe, 1 Brusttasche, 2 Seitentaschen, Seitenschlitze, kontrastfarbiger Besatz an Kragen, Knopfleiste und Ärmel, Größen: 0–VI	65 % Polyester / 35 % Baumwolle
3482/002-002	weiß, regency red		
3482/002-003	weiß, neptune		
3482/002-004	weiß, petrol		

Artikelnummer	Farbe	Beschreibung	Gewebeeigenschaften
2300003/1 3482/120-001	regency red, hellgrau	Kasack für Damen und Herren „Hannover“ Polokragen, Druckknöpfe, 1 Brusttasche, 2 Seitentaschen, Seitenschlitze, kontrastfarbiger Besatz an Kragen, Knopfleiste und Ärmel, Größen: 0–VI	65 % Polyester / 35 % Baumwolle
3482/252-001	neptune, weiß		
3482/259-001	petrol, weiß		
3482/282-001	frühlinggrün, weiß		

Kasacks

Rügen

2300005 3482/282-001



Rügen

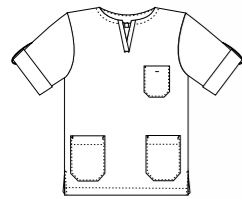
2300005 3482/256-001



sunshine



light petrol



■ Krempelläsche

Mannheim

1300008 3488/002-001



Mannheim

1300008 3482/254-001



■ Stiftabtrennung

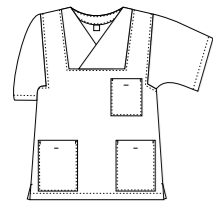
Artikelnummer	Farbe	Beschreibung	Gewebeeigenschaften
2300005 3482/254-001 3482/256-001 3482/279-001 3482/282-001	sunshine, weiß petunia, weiß light petrol, weiß frühlingsgrün, weiß	Berufskasack „Rügen“ V-Ausschnitt, ¾ Ärmel mit Krempelfunktion, 1 Brusttasche, 2 Seitentaschen, kontrastfarbiger Besatz an Ausschnitt und Krempelläsche, Größen: 0–VI	65 % Polyester / 35 % Baumwolle

Artikelnummer	Farbe	Beschreibung	Gewebeeigenschaften
1300008 3482/254-001 3488/002-001	sunshine, marine weiß, verbena grün	Damenkasack „Mannheim“ bequemer Halsausschnitt, Druckknöpfe mit Kappe, 1 Brusttasche mit Stiftabtrennung, 2 Seitentaschen, Seitenschlitze, kontrastfarbiger Besatz an Ausschnitt und Seitentasche, Größen: 36–54	65 % Polyester / 35 % Baumwolle

Kasacks

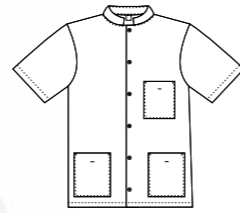
Mechernich Uni

2304198 3482/002-001



Rotenburg

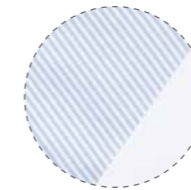
3100091 3482/002



Schulterabnäher

Mechernich

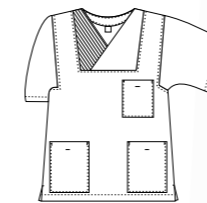
2303946 3482/002-002



blau / weiß



rot / weiß



Mechernich Melange

2303946 3740/040-001



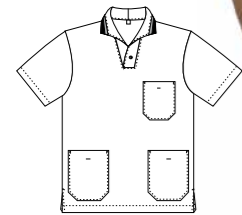
blau-melange

Artikelnummer	Farbe	Beschreibung	Gewebeeigenschaften
2304198 3482/002-001	weiß	Kasack für Damen und Herren „Mechernich Uni“ überlappender V-Ausschnitt, 1 Brusttasche, 2 Seitentaschen, Eckenärmel, Seitenschlitze Größen: 0–VI	65 % Polyester / 35 % Baumwolle
3100091 3482/002	weiß	Pflegerjacke „Rotenburg“ Stehkragen, Druckknöpfe, 1 Brusttasche, 2 Seitentaschen Größen: 46–60	65 % Polyester / 35 % Baumwolle

Artikelnummer	Farbe	Beschreibung	Gewebeeigenschaften
2303946 3482/002-001	weiß, Einsatz blau / weiß gestreift	Kasack für Damen und Herren „Mechernich“ überlappender V-Ausschnitt, 1 Brusttasche, 2 Seitentaschen, Eckenärmel, Seitenschlitze, Streifeneinsatz am Ausschnitt, Größen: 0–VI	65 % Polyester / 35 % Baumwolle
3482/002-002	weiß, Einsatz hellgrün / weiß gestreift		
3488/002-001	weiß, Einsatz rot / weiß gestreift		
3740/040-001	grün-melange, Einsatz hellgrün / weiß gestreift	Kasack für Damen und Herren „Mechernich“ überlappender V-Ausschnitt, 1 Brusttasche, 2 Seitentaschen, Eckenärmel, Seitenschlitze, Streifeneinsatz am Ausschnitt, Größen: 0–VI	65 % Polyester / 35 % Baumwolle
3740/060-001	blau-melange, Einsatz blau / weiß gestreift		

Weiden

2300020 3482/002-001



zweifarbig
Kragen

Weiden

2300020 3482/002-002



Koblenz

1300009 3739/023-001



türkis



Schweinfurt

1300010 3739/037-001



bordeaux



Seitenschlitz

Artikelnummer	Farbe	Beschreibung	Gewebeeigenschaften
2300020 3482/002-001	weiß, petrol / light petrol	Kasack für Damen und Herren „Weiden“ Lidokragen, Druckknopf, 1 Brusttasche, 2 Seitentaschen, Seitenschlitze, kontrastfarbiger Besatz am Kragen	65 % Polyester / 35 % Baumwolle
3482/002-002	weiß, marine / carrot	Größen: 0 – VI	

Artikelnummer	Farbe	Beschreibung	Gewebeeigenschaften
1300009 3739/023-001	bordeaux gestreift / bordeaux	Damenkasack „Koblenz“ V-Ausschnitt, Druckknöpfe, 1 Brusttasche,	65 % Polyester / 35 % Baumwolle
3739/037-001	türkis gestreift / türkis	2 Seitentaschen, Seitenschlitze, kontrastfarbiger Besatz an Ausschnitt und Seitentaschen, Größen: 36 – 54	
1300010 3739/023-001	bordeaux gestreift / bordeaux	Damenkasack „Schweinfurt“ Langform, tailliert, Reverskragen, Druckknöpfe,	65 % Polyester / 35 % Baumwolle
3739/037-001	türkis gestreift / türkis	1 Brusttasche, 2 Seitentaschen, Seitenschlitze, kontrastfarbiger Besatz an Kragen und Ärmeln, Größen: 36 – 54	

Mäntel und Langkasacks

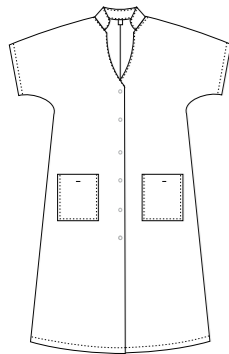
Magdeburg

3300011 3482/041-001



abgerundeter Stehkragen

„Die grünen Damen“



Reutlingen

1300010/1 3482/002-001

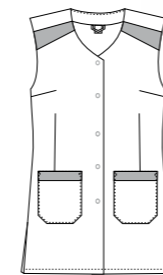


Singen

1300013 3482/002-001



bequemer Armausschnitt



Singen

1300013 3482/002-002



Stendal

1300010/2 3482/023-001



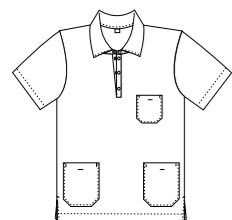
Artikelnummer	Farbe	Beschreibung	Gewebeeigenschaften
3300011 3482/041-001	hellgrün	Berufsmantel „Magdeburg“ Stehkragen, V-Ausschnitt, Druckknöpfe, tailliert, 2 Seitentaschen, Größen: 36–54	65 % Polyester / 35 % Baumwolle
1300010/1 3482/002-001	weiß, hellgrün	Damenkasack „Reutlingen“ Langform, tailliert, Reverskragen, Druckknöpfe, 2 Seitentaschen, Seitenschlitze, kontrastfarbiger Besatz an Kragen und Ärmeln, Größen: 36–54	65 % Polyester / 35 % Baumwolle

Artikelnummer	Farbe	Beschreibung	Gewebeeigenschaften
1300013 3482/002-001 3482/002-002	weiß, cherry weiß, marine	Damenkasack „Singen“ Langform, tailliert, Druckknöpfe, 2 Seitentaschen, Seitenschlitze, kontrastfarbiger Besatz an Vorderteil und Seitentaschen, Größen: 36–54	65 % Polyester / 35 % Baumwolle
1300010/2 3482/023-001	cherry, hellgrau	Damenkasack „Stendal“ Langform, tailliert, Reverskragen, Druckknöpfe, 2 Seitentaschen, Seitenschlitze, kontrastfarbiger Besatz an den Seitentaschen, Größen: 36–54	65 % Polyester / 35 % Baumwolle

Kasacks aus Tencel®

Hildesheim

2300003 3691/058-001



weiß

Tencel®

Tencel®-Produkte weisen eine hohe Trocken- und Nassfestigkeit auf, sind weich und absorbieren Feuchtigkeit sehr gut.



Rostock

2300004 3691/002-002



light petrol / petrol



rosewood / regency red



amber / rust

Regensburg

2300002 3691/203-001



Regensburg

2300002 3691/312-001



royalblau

Artikelnummer	Farbe	Beschreibung	Gewebeeigenschaften
2300003 3691/002-001 3691/058-001	weiß royalblau	Kasack für Damen und Herren „Hildesheim“ Polokragen, Druckknöpfe, 1 Brusttasche, 2 Seitentaschen, Seitenschlitze, Größen: 0–VI	50 % Lyocell / 50 % Polyester
2300004 3691/002-001 3691/002-002 3691/002-003 3691/002-004	weiß, rosewood / regency red weiß, pacific / alaska weiß, amber / rust weiß, light petrol / petrol	Kasack für Damen und Herren „Rostock“ überlappender V-Ausschnitt, 1 Brusttasche, 2 Seitentaschen, Seitenschlitze, kontrastfarbiger Besatz an Ausschnitt und Seitentaschen, Größen: 0–VI	50 % Lyocell / 50 % Polyester

Artikelnummer	Farbe	Beschreibung	Gewebeeigenschaften
2300002 3691/058-001 3691/203-001 3691/312-001	royalblau blackberry raspberry	Kasack für Damen und Herren „Regensburg“ V-Ausschnitt, 1 Brusttasche, 2 Seitentaschen, Seitenschlitze, Größen: 0–VI	50 % Lyocell / 50 % Polyester

Anzüge

Wuppertal

2300001 3482/256-001



Wuppertal

2300001 3482/120-001



Wuppertal

2300001 3482/259-001



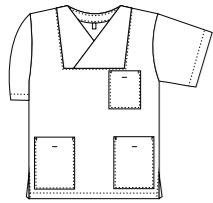
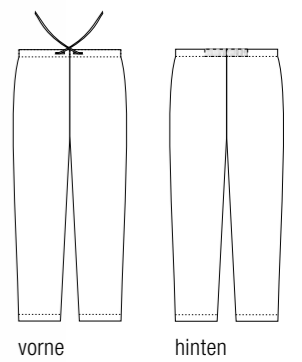
Wuppertal

2300001 3482/002-001



Wismar

2406891 3482/002-001



Wuppertal | Wismar Erhältlich in folgenden Farben:



weiß

regency red

petunia

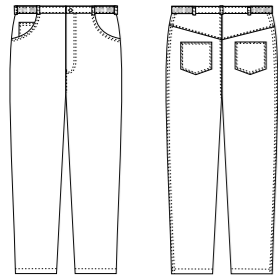
petrol

Artikelnummer	Farbe	Beschreibung	Gewebeeigenschaften
2300001 3482/002-001	weiß	Kasack für Damen und Herren „Wuppertal“ überlappender V-Ausschnitt, 1 Brusttasche, 2 Seitentaschen, Seitenschlitze, Größen: 0–VI	65 % Polyester / 35 % Baumwolle
3482/120-001	regency red		
3482/256-001	petunia		
3482/259-001	petrol		
2406891 3482/002-001	weiß	Hose für Damen und Herren „Wismar“ Schlupfform, Bund im Rückenteil mit festangenähtem Gummiband, vorne mit Band zu binden, Größen: 0–VI	65 % Polyester / 35 % Baumwolle
3482/120-002	regency red		
3482/259-001	petrol		
3482/256-002	petunia		

Hosen

Waiblingen

2407604/2 3482/002-006



vorne

hinten



5-Pockettasche



Doppelnähte



Sattel

Berlin

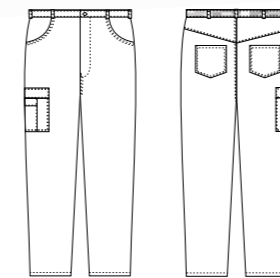
2407841 3489/276-003



Cargotasche



Reißverschluss



vorne

hinten



Starnberg

1407248 3482/002-011



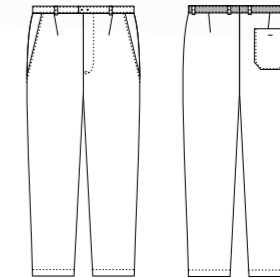
Gummizug
im Rücken



Druckknöpfe
im Schlitz



Gesäßtasche



vorne

hinten

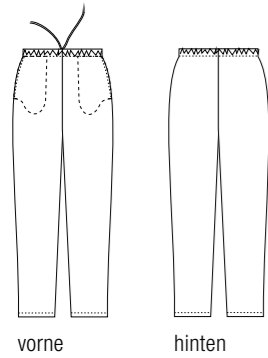
Artikelnummer	Farbe	Beschreibung	Gewebeeigenschaften
2407604/2 3482/002-006	weiß	Hose für Damen und Herren „Waiblingen“ 5-Pocket-Stil, Bund mit Knopf, seitlicher Gummizug, Schlitz mit Druckknöpfen, Größen: 0–VI, lieferbar in den Seitenlängen 105 und 115 cm	65 % Polyester / 35 % Baumwolle
2407841 3482/002-001 3489/276-001	weiß ecru	Hose für Damen und Herren „Berlin“ Jeansform, Bund mit Lochgummiband zum verstellen, Schlitz mit Reißverschluss, 2 Seitentaschen, 2 aufgesetzte Gesäßtaschen, 1 Oberschenkeltasche, Größen: 0–VI	65 % Polyester / 35 % Baumwolle

Artikelnummer	Farbe	Beschreibung	Gewebeeigenschaften
1407248 3482/002-011	weiß	Hose für Damen und Herren „Starnberg“ Schlitz mit Druckknöpfen, 2 Seitentaschen, 1 aufgesetzte Gesäßtasche, Bundfalten, Größen: 0–VI, lieferbar in den Seitenlängen 106 und 113 cm	65 % Polyester / 35 % Baumwolle

Hosen

Bad Staffelstein

1407907 3482/002-005



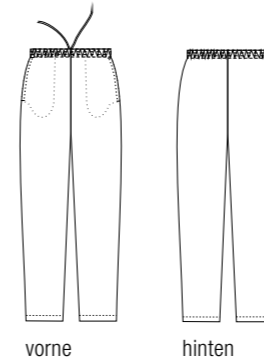
Bund mit Gummizug und Polyesterkordel



schmaler Bund

Cottbus

1406974 3482/002-003



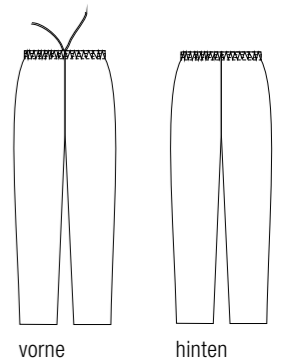
Bund mit zweifachem Gummizug und Polyesterkordel



breiter Bund

Görlitz

1406904 3482/002



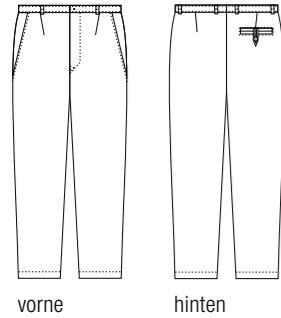
Artikelnummer	Farbe	Beschreibung	Gewebeeigenschaften
1407907 3482/002-005	weiß	Hose für Damen und Herren „Bad Staffelstein“ bequeme Passform, Bund mit Gummizug und Polyesterkordel, 2 Seitentaschen, gerades Bein, Größen: 0–VI	65 % Polyester / 35 % Baumwolle

Artikelnummer	Farbe	Beschreibung	Gewebeeigenschaften
1406974 3482/002-003	weiß	Hose für Damen und Herren „Cottbus“ bequeme Passform, Bund mit zweifachem Gummizug und Polyesterkordel, 2 Seitentaschen, gerades Bein, gesäumt, Größen: 0–VI	65 % Polyester / 35 % Baumwolle
1406904 3482/002	weiß	Hose für Damen und Herren „Görlitz“ bequeme Passform, Bund mit zweifachem Gummizug, Polyesterkordel, gerades Bein, ungesäumt für individuelle Größenanpassung, Größen: 0–VI	65 % Polyester / 35 % Baumwolle

Hosen

Essen

3200088 3483/002



vorne

hinten



Paspeltasche mit Knopfverschluss



Knopf am Bund innenliegend

Stuttgart

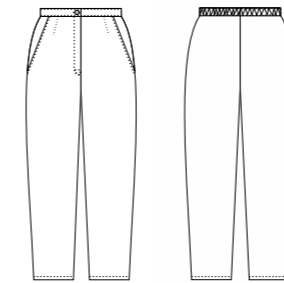
1404222/1 3482/002-001



Bundfalten



schräge Tascheneingriffe

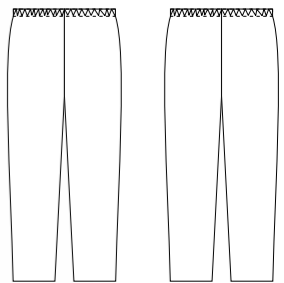


vorne

hinten

Kassel

1406903 3482/002



vorne

hinten

Artikelnummer	Farbe	Beschreibung	Gewebeeigenschaften
3200088 0218/002	weiß	Arzthose „Essen“, klassische Passform	100 % Baumwolle
3483/002	weiß	Schlitz mit Knöpfen, 2 Seitentaschen,	65 % Polyester / 35 % Baumwolle
3489/002	weiß	1 Paspeltasche mit Knopf hinten, Bundfalten, Größen: 46–60; 90–114	65 % Polyester / 35 % Baumwolle

Artikelnummer	Farbe	Beschreibung	Gewebeeigenschaften
1404222/1 3482/002-001	weiß	Damenhose „Stuttgart“ Bund mit Knopf, Schlitzleiste mit Druckknöpfen, Gummizug hinten, 2 Eingrifftaschen, Größen: 36–54	65 % Polyester / 35 % Baumwolle
1406903 3482/002	weiß	Damenhose „Kassel“ bequeme Passform, Bund mit Gummizug, gerades Bein, ungesäumt für individuelle Größenanpassung, Größen: 36–54	65 % Polyester / 35 % Baumwolle

Wärmejacken

Bad Kreuznach

3108002 1987/002-001



Hemd und Bluse

Biberach

3150018 2353/002-001



Brusttasche



Güstrow

3407785 2353/002-001



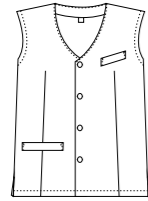
Artikelnummer	Farbe	Beschreibung	Gewebeeigenschaften
3108002 1987/002-001	weiß	Wärmejacke „Bad Kreuznach“ Stehkragen, Druckknöpfe mit weißer Kappe, langer Ärmel Größen: S–XXL (Einlaufwerte bei der Schnittgestaltung berücksichtigt)	100 % Baumwolle

Artikelnummer	Farbe / Größe	Beschreibung	Gewebeeigenschaften
3150018 2353/002-001	weiß	Herrenhemd „Biberach“ Hemdkragen, Knöpfe, 1 Brusttasche, Größen: 39–45	48 % Polyester / 47 % Baumwolle / 5 % Elastolefin
3407785 2353/002-001	weiß	Damenbluse „Güstrow“ Hemdblusenkragen, Knöpfe, 1 Brusttasche, tailliert, Größen: 36–54	48 % Polyester / 47 % Baumwolle / 5 % Elastolefin

Servicebekleidung

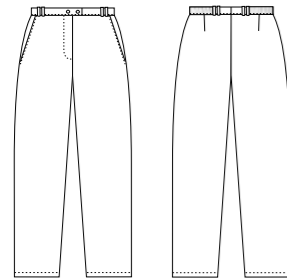
Rüsselsheim

3717917 3488/095-002



Osnabrück

1407920 3488/095-002



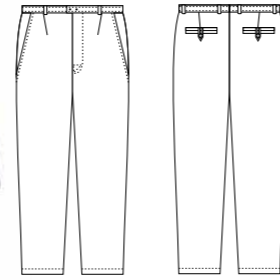
vorne

hinten



Düren

3207919 3488/095-002



vorne

hinten



Gürtelschlaufen



Reißverschluss

Bremen

3400016 3740/067-001



kontrastfarbige Besätze



Münster

3150018/1 3740/023-001



Schmuckdruckknöpfe



mehr zu Schürzen ab Seite 52

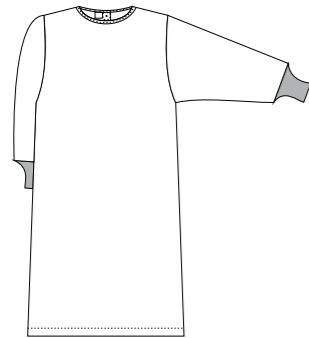
Artikelnummer	Farbe	Beschreibung	Gewebeeigenschaften
1407920 3488/095-002	navy	Damenhose „Osnabrück“ glatter Bund, Gürtelschlaufen, seitliches Teilgummi, Schlitz mit Reißverschluss, Bund mit Knöpfen, 2 Seitentaschen, gesäumt, Größen: 36 – 54	65 % Polyester / 35 % Baumwolle
3207919 3488/095-002	navy	Herrenhose „Düren“ glatter Bund, Gürtelschlaufen, Schlitz mit Reißverschluss, 2 Seitentaschen vorne, 2 Paspeltaschen mit Knopf hinten, gesäumt, Größen: 46 – 60	65 % Polyester / 35 % Baumwolle
3717917 3488/095-002	navy	Weste für Damen und Herren „Rüsselsheim“ V-Ausschnitt, Knöpfe, 1 Brusttasche, 1 Seitentasche Größen: 0 – VI	65 % Polyester / 35 % Baumwolle

Artikelnummer	Farbe	Beschreibung	Gewebeeigenschaften
3400016 3740/023-001 3740/067-001	bordeaux-melange marine-melange	Damenbluse „Bremen“ Hemdblusenkragen, Druckknöpfe, ¾ Ärmel zum Krepeln, 1 Brusttasche, tailliert, kontrastfarbiger Besatz an Unterkragen und Krepellasche, Größen: 36 – 54	65 % Polyester / 35 % Baumwolle
3150018/1 3740/023-001 3740/067-001	bordeaux-melange marine-melange	Herrenhemd „Münster“ Hemdkragen, Druckknöpfe, langer Ärmel zum Krepeln, 1 Brusttasche, kontrastfarbiger Besatz an Unterkragen und Krepellasche, Größen: 39 – 45	65 % Polyester / 35 % Baumwolle

Schutzmäntel für Besucher und Pflegepersonal

Tübingen

3502076 5671/010



Länge bei Größe III: 128 cm



besonders lange Strickbündchen



mangelfähiger Wäscheknopf

Tübingen Erhältlich in folgenden Farben:



Artikelnummer	Farbe	Beschreibung	Gewebeeigenschaften
3502076 5671/010-001	gold	Schutzkittel „Tübingen“ Rückenverschluss mit 2 Knöpfen, langer Ärmel mit Strickbündchen, Größen: II – IV	50 % Baumwolle / 50 % Polyester
5671/041-001	hellgrün		
5671/061-001	hellblau		

Dessau

3504429 3610/060-001



antistatisch und hydrophob

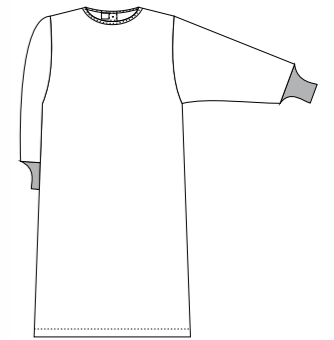


Dessau

3504429 3628/009-001



antistatisch, antimikrobiell und thermoregulierend



Druckknöpfe

See it SAFE®
visible protection

See it SAFE®

Antimikrobiell, geruchshemmend, fungizid, antistatisch und thermodynamisch durch Silberfäden.



www.dieckhoff-textil.de/
textil_see-it-safe.shtml

Artikelnummer	Farbe	Beschreibung	Gewebeeigenschaften
3504429 3610/060-001	hellblau	Schutzkittel „Dessau“ Rückenverschluss mit 2 Druckknöpfen, langer Ärmel mit Strickbündchen, Größen: II – IV	98 % Polyester / 2 % Carbon
3628/009-001	gold		98 % Polyester / 2 % metallisierte Faser (original X-static Silberfäden™)

Schutzmäntel für Besucher und Pflegepersonal



Ulm

3500080 060



Heidenheim

3500021 3610/009-001

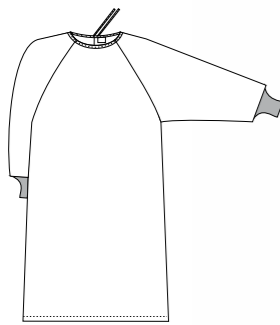


Bindebänder
im Nacken

antistatisch

Rückenverschluss
mit Bindebändern

antistatisch und
hydrophob



Artikelnummer	Farbe	Beschreibung	Gewebeeigenschaften
3500080 060	blau	Schutzkittel „Ulm“ Rückenverschluss mit Bindebändern, langer Raglanärmel mit Strickbündchen, Einheitsgröße	100 % Polyester
3500021 3610/009-001	gelb	Schutzkittel „Heidenheim“ Rückenverschluss mit Bindebändern, langer Raglanärmel mit Strickbündchen, Einheitsgröße	98 % Polyester / 2% Carbon

engagiert

Kasack „1985“
Seite 34



Fragen Sie nach unserem
OP-Programm!
Wir verfügen auch über
Medizinprodukte.

Bereichs- und OP-Anzüge

Komfortgrößen

Die weit und groß geschnittenen Kasacks und Hosen der Serien „1985“, „1067“ und „134“ ermöglichen eine optimale Bewegungsfreiheit.

1985

2301985 3673/010-001



1985

2301985 3673/171-001

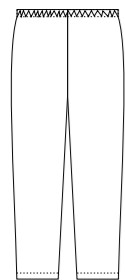


1067

2401067



Gummibund



vorne



hinten



1985

2301985 3673/061



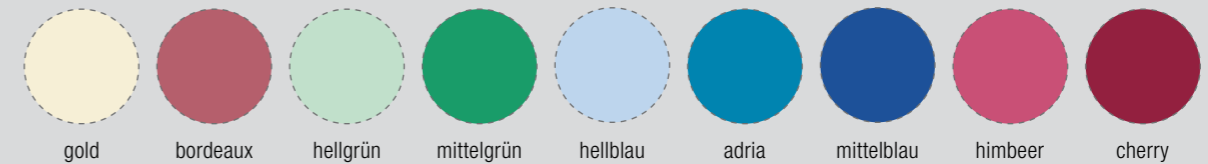
1985

2301985 3673/041



Komfortgrößen

1985 | 1067 Erhältlich in folgenden Farben:



Artikelnummer	Farbe	Beschreibung	Gewebeeigenschaften
2401067 3673/010-001	gold	Hose für Damen und Herren „1067“ bequeme Passform, Bund mit Gummizug, 1 aufgesetzte Gesäßtasche, Größen: 0–VI	50 % Baumwolle / 50 % Polyester
3673/023	bordeaux		
3673/041	hellgrün		
3773/045	mittelgrün		
3673/061	hellblau		
3673/063	adria		
3773/065	mittelblau		
3673/171-001	himbeer		
3673/275-001	cherry		

Artikelnummer	Farbe	Beschreibung	Gewebeeigenschaften
2301985 3673/010-001	gold	Kasack für Damen und Herren „1985“ überlappender V-Ausschnitt, 1 Brusttasche, 2 Seitentaschen, Seitenschlitze, Größen: 0–VI	50 % Baumwolle / 50 % Polyester
3673/023	bordeaux		
3673/041	hellgrün		
3773/045	mittelgrün		
3673/061	hellblau		
3673/063	adria		
3773/065	mittelblau		
3673/171-001	himbeer		
3673/275-002	cherry		

Bereichs- und OP-Anzüge

1985

2301985 3773/065



1985

2301985 3773/045



unterlegter
Seitenschlitz

Rollkragen-Einsatz

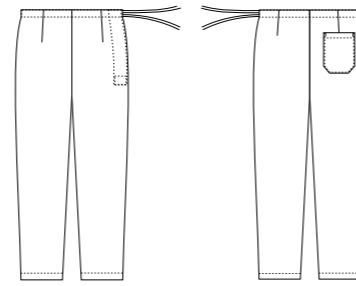
9356220 060



hellblau

0134

2400134 3773/065



vorne

hinten

Komfortgrößen

Wendebekleidung

Sämtliche Produkte auf den Seiten 34 bis 36 sind auch als Wendebekleidung lieferbar. Sprechen Sie uns an!

Auch in Tencel® erhältlich

Die Symbiose aus Schnitt des klassischen OP-Anzugs und den Vorteilen der Lyocellfasern resultieren in höchstmöglichem Tragekomfort.

Artikelnummer	Farbe	Beschreibung	Gewebeeigenschaften
2400134 3773/045 3773/065	mittelgrün mittelblau	Hose für Damen und Herren „0134“ bequeme Passform, mit Tunnelbund und Körperbanddurchzug, seitlich zu binden, 1 aufgesetzte Gesäßtasche, Größen: 0–VI	50 % Baumwolle / 50 % Polyester
9356220 040 060	grün hellblau	Rollkragen-Einsatz „6220“, Einheitsgröße	100% Baumwolle

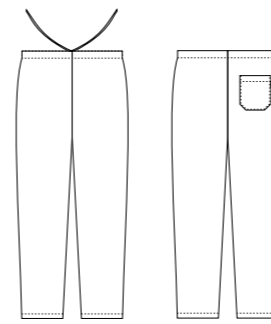
7213

2307213 3673/045-004



7214

2407214 3673/045-004

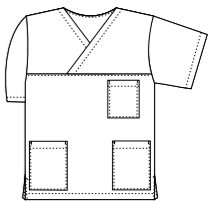


vorne

hinten

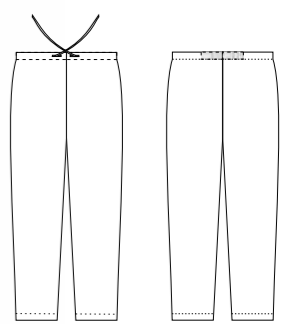
0007

2300007 3673/065-001



6891

2406891 3673/065-001



vorne

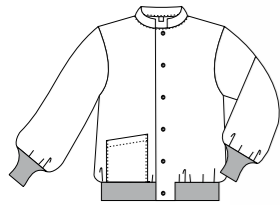
hinten

Artikelnummer	Farbe	Beschreibung	Gewebeeigenschaften
2307213 3673/045-004 3673/065-004	mittelgrün mittelblau	Kasack für Damen und Herren „7213“ V-Ausschnitt, ½ Ärmel, 1 Brusttasche, 2 Seitentaschen, Seitenschlitze, Größen: 0–VI	50 % Baumwolle / 50 % Polyester
2407214 3673/045-004 3673/065-005	mittelgrün mittelblau	Hose für Damen und Herren „7214“ Schlupfform, Bund mit Polykordel vorne nach innen zu binden, 1 aufgesetzte Gesäßtasche, Größen: 0–VI	50 % Baumwolle / 50 % Polyester
2300007 3673/045-001 3673/065-001	mittelgrün mittelblau	Kasack für Damen und Herren „0007“ überlappender V-Ausschnitt, ½ Ärmel, 1 Brusttasche, 2 Seitentaschen, Seitenschlitze, Größen: 0–VI	50 % Baumwolle / 50 % Polyester
2406891 3673/045-001 3673/065-001	mittelgrün mittelblau	Hose für Damen und Herren „6891“ Schlupfform, Bund im Rückenteil mit festangenähtem Gummiband, vorne mit Band zu binden, Größen: 0–VI	50 % Baumwolle / 50 % Polyester

Bereichs- und OP-Jacken

7659

3107659 3623/095-001



7659/2

3107659/2 3673/065-001



See it SAFE®

Siehe Seite 31

Artikelnummer	Farbe	Beschreibung	Gewebeeigenschaften
3107659 3623/095-001	navy	Wärmejacke „7659“ Druckknöpfe, langer Arm mit Strickbündchen, 1 Seitentasche, Taillenbund aus Strickware, Größen: S – XXL	97 % Polyester / 3 % metallisierte Faser (original X-static Silberfäden™)
3673/065-002	mittelblau		50 % Baumwolle / 50 % Polyester
3107659/2 3673/065-001	mittelblau	Wärmejacke „7659/2“ Druckknöpfe, langer Arm mit Strickbündchen, Größen: S – XXL	50 % Baumwolle / 50 % Polyester

Wendeanzüge

0027

2300027 3673/065



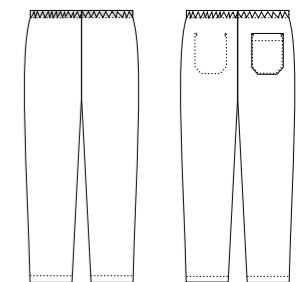
sichtbare Größen-
kennzeichnungen



Wendenähte und
Taschen innen
und außen

0031

2400031 3673/065



vorne

hinten

0027 | 0031 Erhältlich in folgenden Farben:



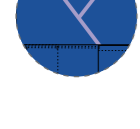
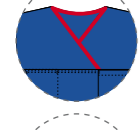
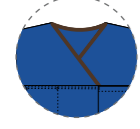
mittelgrün



mittelblau

Artikelnummer	Farbe	Beschreibung	Gewebeeigenschaften
2300027 3673/045-001 3673/065-001	mittelgrün mittelblau	Kasack für Damen und Herren „0027“ Wendeverarbeitung, überlappender V- Ausschnitt, innen und außen 1 Brusttasche und 2 Seitentaschen, Seitenschlitze, Größen: 0 – VI	50 % Baumwolle / 50 % Polyester
2400031 3673/045-001 3673/065-001	mittelgrün mittelblau	Hose für Damen und Herren „0031“ Wendeverarbeitung, Bund mit Gummizug, 1 aufgesetzte Gesäßtasche innen und außen, Größen: 0 – VI	50 % Baumwolle / 50 % Polyester

Wendeanzüge



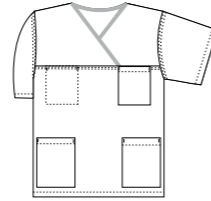
0024

2300024 3673/045-001



0024

2300024 3673/045-001



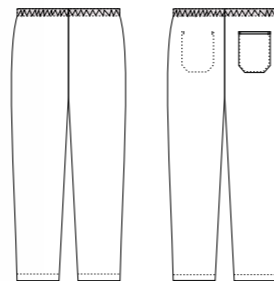
0025

2300025 3673/045-001



0025

2300025 3673/045-001



vorne

hinten

Farbliche Größenkennzeichnungen. Farben der Größen siehe Seite 56

Artikelnummer	Farbe	Beschreibung	Gewebeeigenschaften
2300024 3673/045-001 3673/065-001	mittelgrün mittelblau	Kasack für Damen und Herren „0024“ Wendeverarbeitung, überlappender V-Ausschnitt mit kontrastfarbiger Paspelierung zur Größenkennzeichnung, innen und außen 1 Brusttasche und 2 Seitentaschen, Seitenschlitze, Größen: 0–VI	50 % Baumwolle / 50 % Polyester
2400025 3673/045-001 3673/065-001	mittelgrün mittelblau	Hose für Damen und Herren „0025“ Wendeverarbeitung, Bund mit Gummizug, 1 aufgesetzte Gesäßtasche innen und außen mit kontrastfarbiger Paspelierung zur Größenkennzeichnung, Größen: 0–VI	50 % Baumwolle / 50 % Polyester

Microfaseranzüge

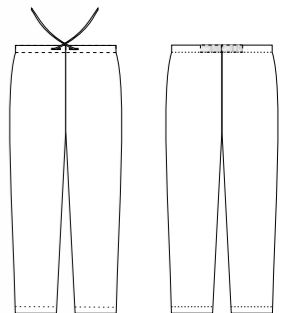
0001

2300001 3623/095-001



6891

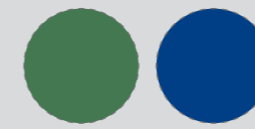
2406891 3623/095-001



vorne

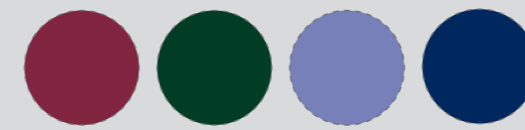
hinten

0001 | 6891 (Mikrofaser) Erhältlich in folgenden Farben:



mittelgrün mittelblau

0001 | 6891 (metallisierte Fasern) Erhältlich in folgenden Farben:



bordeaux dunkelgrün blau navy

Artikelnummer	Farbe	Beschreibung	Gewebeeigenschaften
2300001 3621/045-001 3621/065-001	mittelgrün mittelblau	Kasack für Damen und Herren „0001“ überlappender V-Ausschnitt, 1 Brusttasche, 2 Seitentaschen, Seitenschlitze, Größen: 0–VI	98 % Polyester / 2% Carbon
2300001 3623/023-001 3623/046-001 3623/060-001 3623/095-001	bordeaux dunkelgrün blau navy	Kasack für Damen und Herren „0001“ überlappender V-Ausschnitt, 1 Brusttasche, 2 Seitentaschen, Seitenschlitze, Größen: 0–VI	97 % Polyester / 3 % metallisierte Faser (original X-static Silberfäden™)
2406891 3621/045-001 3621/065-001	mittelgrün mittelblau	Hose für Damen und Herren „6891“ Schlupfform, Bund im Rückenteil mit festangenähtem Gummiband, vorne mit Band zu binden, Größen: 0–VI	98 % Polyester / 2% Carbon
2406891 3623/023-001 3623/046-001 3623/060-001 3623/095-001	bordeaux dunkelgrün blau navy	Hose für Damen und Herren „6891“ Schlupfform, Bund im Rückenteil mit festangenähtem Gummiband, vorne mit Band zu binden, Größen: 0–VI	97 % Polyester / 3 % metallisierte Faser (original X-static Silberfäden™)

Shirts

Albstadt

7905052 002



verstärkte Schulterpasse



Wangen

7905051 002



individuelle
Einstickungen
möglich

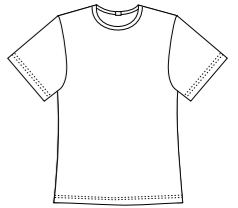
Speyer

790KK500 037



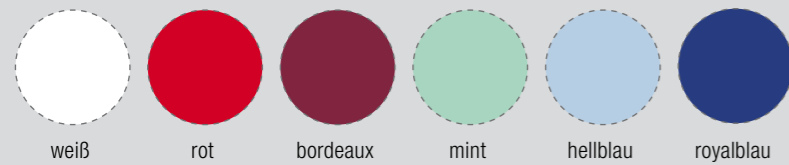
Speyer

790KK500 002



Sie benötigen Sweatshirts?
Sprechen Sie uns an!

Albstadt | Wangen Erhältlich in folgenden Farben:



Artikelnummer	Farbe	Beschreibung	Gewebeeigenschaften
7905052 002	weiß	Poloshirt für Damen und Herren „Albstadt“ Pique-Poloshirt mit eingelassener Brusttasche, Größen: XS – 5XL	55 % Baumwolle / 45 % Polyester
020	rot		
023	bordeaux		
058	royalblau		
061	hellblau		
160	mint		
7905051 s. o.	s. o.	Poloshirt für Damen und Herren „Wangen“ Pique-Poloshirt mit aufgesetzter Brusttasche, Größen: XS – 5XL	55 % Baumwolle / 45 % Polyester

Speyer Erhältlich in folgenden Farben:



Artikelnummer	Farbe	Beschreibung	Gewebeeigenschaften
790KK500 002	weiß	T-Shirt für Damen und Herren „Speyer“ Rundhalsausschnitt, Größen: S – 3XL	100 % Baumwolle
037	türkis		
067	marine		
070	schwarz		
171	himbeer		

Mäntel

Stralsund

3008003 5482/002-001



Etikett mit Größen-
umrechnung



Frankfurt

3300050 3482/002



Frankfurt

3000053 3482/002



Rückengurt und
Gehschlitz



Baumwollkörper-
verarbeitung bei
Artikel 0218



Artikelnummer	Farbe	Beschreibung	Gewebeeigenschaften
3008003 5482/002-001	weiß	Mantel für Damen und Herren „Stralsund“ abgerundeter Stehbord, Druckknöpfe, 1 Brusttasche, 2 Seitentaschen, Gehschlitz, Größen: S–XXL	65 % Polyester / 35 % Baumwolle

Artikelnummer	Farbe	Beschreibung	Gewebeeigenschaften
3300050 3482/002	weiß	Damenmantel „Frankfurt“	65 % Polyester / 35 % Baumwolle
3488/002	weiß	Reverskragen, Knöpfe, 1 Brusttasche, 2 Seitentaschen, Rückengurt, Gehschlitz, Größen: 36–54	65 % Polyester / 35 % Baumwolle
0218/002	weiß		100 % Baumwolle
3000053 3482/002	weiß	Herrenmantel „Frankfurt“	65 % Polyester / 35 % Baumwolle
3488/002	weiß	Reverskragen, Knöpfe, 1 Brusttasche, 2 Seitentaschen, Rückengurt, Gehschlitz, Größen: 46–60	65 % Polyester / 35 % Baumwolle
0218/002	weiß		100 % Baumwolle

Mäntel

Düsseldorf

3300059 3482/002



Düsseldorf

3000061 3482/002



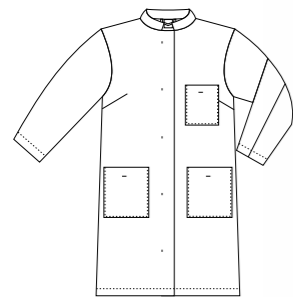
Köln

3300066 3482/002

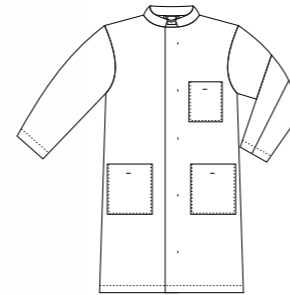


Köln

3000069 3482/002



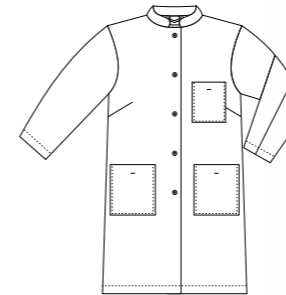
eckiger Stehbord und verdeckte Knopfleiste



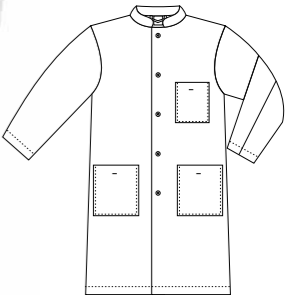
Rückengurt und Gehschlitz



Baumwollkörperverarbeitung bei Artikel 0218



Rückengurt und Gehschlitz



abgerundeter Stehbord

Artikelnummer	Farbe	Beschreibung	Gewebeeigenschaften
3300059 3482/002	weiß	Damenmantel „Düsseldorf“	65 % Polyester / 35 % Baumwolle
3488/002	weiß	eckiger Stehbord, verdeckte Knopfleiste, 1 Brusttasche,	65 % Polyester / 35 % Baumwolle
0218/002	weiß	2 Seitentaschen, Rückengurt, Gehschlitz, Größen: 36–54	100 % Baumwolle
3000061 3482/002	weiß	Herrenmantel „Düsseldorf“	65 % Polyester / 35 % Baumwolle
3488/002	weiß	eckiger Stehbord, verdeckte Knopfleiste, 1 Brusttasche,	65 % Polyester / 35 % Baumwolle
0218/002	weiß	2 Seitentaschen, Rückengurt, Gehschlitz, Größen: 46–60	100 % Baumwolle

Artikelnummer	Farbe	Beschreibung	Gewebeeigenschaften
3300066 3482/002	weiß	Damenmantel „Köln“	65 % Polyester / 35 % Baumwolle
		abgerundeter Stehbord, Druckknöpfe, 1 Brusttasche,	
		2 Seitentaschen, Rückengurt, Gehschlitz, Größen: 36–54	
3000069 3482/002	weiß	Herrenmantel „Köln“	65 % Polyester / 35 % Baumwolle
		abgerundeter Stehbord, Druckknöpfe, 1 Brusttasche,	
		2 Seitentaschen, Rückengurt, Gehschlitz, Größen: 46–60	



sympathisch

Kochjacke „Bayreuth“
Seite 49

Kochjacken und -hosen

Bayreuth

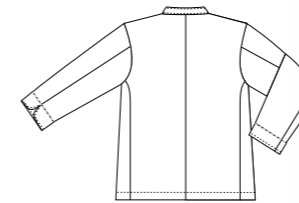
3804672 0218/002-001



Knopfleiste



vorne



hinten



Artikelnummer	Farbe	Beschreibung	Gewebeeigenschaften
3804672 0218/002-001	weiß	Kochjacke „Bayreuth“	100 % Baumwolle
3691/002-002	weiß	Stehkragen, doppelreihig geknöpft, langer Ärmel mit Manschette, 1 aufgesetzte Brusttasche, Größen: 42 – 64	50 % Lyocell / 50 % Polyester
386 0218/002-001	weiß	Knopfleiste „386“	100 % Baumwolle
3691/002-001	weiß	Verpackungseinheit: 5 Paar	50 % Lyocell / 50 % Polyester
931 12-4038 002	weiß	Kugelknöpfe „4038“	
020	rot	durchgefärbt, Verpackungseinheit: 12 Stück	
023	bordeaux		
060	blau		
070	schwarz		

Kochjacken und -hosen

Kulmbach

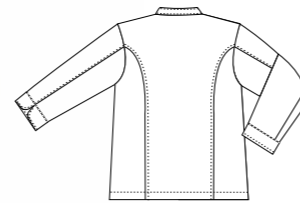
3800019 3488/002-001



individuelle
Einstickungen
möglich



vorne



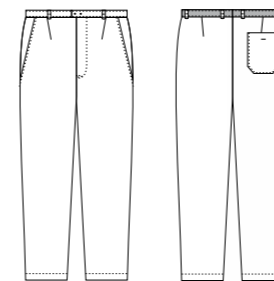
hinten

Passau

3817248 6650/070-002



elastischer Bund



vorne



hinten

Artikelnummer	Farbe	Beschreibung	Gewebeeigenschaften
3800019 3488/002-001	weiß	Kochjacke für Damen und Herren „Kulmbach“ Stehkragen, doppelreihig geknöpft mit Druckknöpfen, langer Ärmel mit Manschette, 1 eingelassene Brusttasche, Größen: 0–VI	65 % Polyester / 35 % Baumwolle

Artikelnummer	Farbe	Beschreibung	Gewebeeigenschaften
3817248 6650/070-002	Pepita schwarz / weiß	Kochhose „Passau“ Bund mit Gummiband, Schlitz mit Druckknöpfen, 2 Seitentaschen, 1 aufgesetzte Gesäßtasche, Bundfalten, Größen: 42–64	65 % Polyester / 35 % Baumwolle

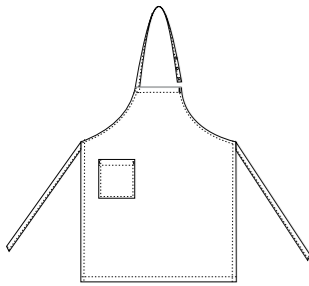
Schürzen

7284/2

3827284/2 3482/014-001

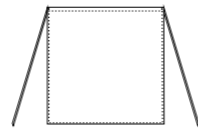


verstellbare
Druckknopfleiste



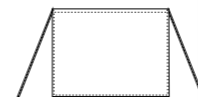
1834

1501834 0218/002



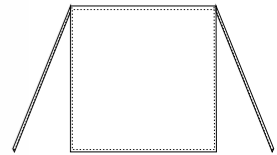
1834/1

1501834/1 3482/257-001



7921/1

1507921/1 3482/023-001



7284/2 | 1834/1 | 7921/1 Erhältlich in folgenden Farben:



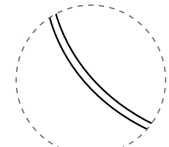
Artikelnummer	Farbe	Beschreibung	Gewebeeigenschaften
3827284/2 3482/002-001 3482/014-001 3482/023-001 3482/070-001 3482/257-001	weiß sand cherry schwarz mittelgrau	Latzschürze „7284/2“ Trägerband mit 3 Druckknöpfen verstellbar, 1 Seitentasche, Größe: 80 x 90 cm	65 % Polyester / 35 % Baumwolle
1501834 0218/002	weiß	Vorbinder „1834“ mit seitlichen Körperbändern, Größe: 80 x 80 cm	100 % Baumwolle

Artikelnummer	Farbe	Beschreibung	Gewebeeigenschaften
1501834/1 3482/002 3482/014-001 3482/023-005 3482/070-001 3482/257-001	weiß sand cherry schwarz mittelgrau	Vorbinder „1834/1“ mit seitlichen Bindebändern aus Grundstoff, Größe: 80 x 60 cm	65 % Polyester / 35 % Baumwolle
1507921/1 3482/002-001 3482/014-001 3482/023-001 3482/070-001 3482/257-001	weiß sand cherry schwarz mittelgrau	Bistroschürze „7921/1“ mit seitlichen Bindebändern aus Grundstoff, Größe: 100 x 100 cm; 125 x 100 cm	65 % Polyester / 35 % Baumwolle

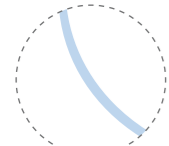
Schürzen

Castrop

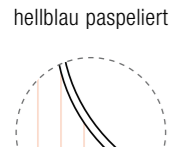
3502233 3739/060



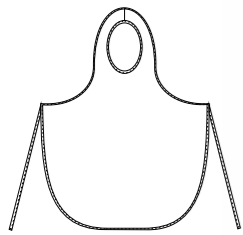
weiß



weiß /
hellblau paspeliert



daisy gestreift /
weiß paspeliert

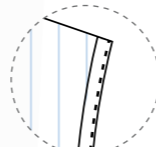


Madrid

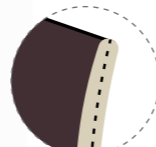
3504402 3673/002



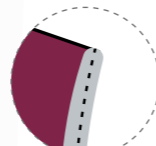
verstellbare
Druckknopfleiste



hellblau gestreift /
weiß paspeliert



braun / sand paspeliert

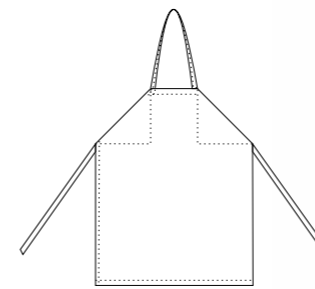


cherry / hellgrau paspeliert



1833

1501833 0218/002

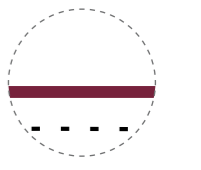
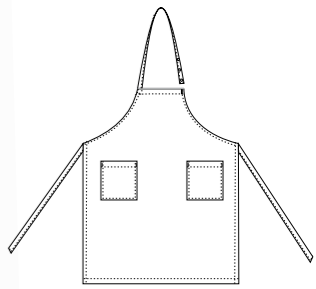


Rastatt

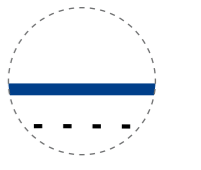
3827284 3482/041



verstellbare
Druckknopfleiste



bordeaux paspeliert

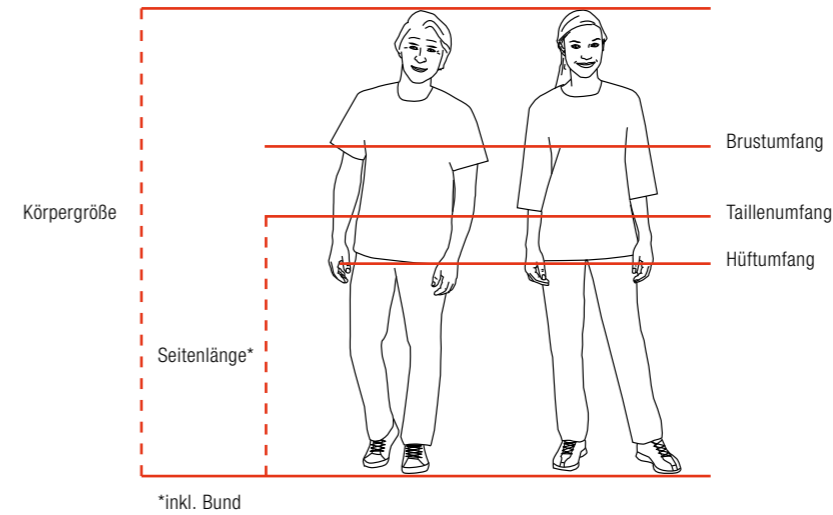


bugatti royal paspeliert

Artikelnummer	Farbe	Beschreibung	Gewebeeigenschaften
3502233 3673/002	weiß	Schutzschürze „Castrop“	50 % Baumwolle / 50 % Polyester
3673/002-001	weiß / hellblau paspeliert	Größen: I, II	50 % Baumwolle / 50 % Polyester
3739/060	hellblau gestreift / weiß paspeliert		65 % Polyester / 35 % Baumwolle
3739/210	daisy gestreift / weiß paspeliert		65 % Polyester / 35 % Baumwolle
3504402 3673/002	weiß / hellblau paspeliert	Überwurschürze „Madrid“	50 % Baumwolle / 50 % Polyester
3739/060-001	hellblau gestreift / weiß paspeliert	seitliche Riegel mit Druckknöpfen, 2 Seitentaschen, Größen: I, II	65 % Polyester / 35 % Baumwolle
3482/023-002	cherry / hellgrau paspeliert		65 % Polyester / 35 % Baumwolle
3482/013-001	braun / sand paspeliert		65 % Polyester / 35 % Baumwolle

Artikelnummer	Farbe	Beschreibung	Gewebeeigenschaften
1501833 0218/002	weiß	Latzschürze „1833“ mit Latz und seitlichen Körperbändern, Größe: 80 x 100 cm	100 % Baumwolle
3827284 3482/041	weiß / hellgrün paspeliert	Pflegeschürze „Rastatt“ mit Latz, Trägerband mit 3 Druckknöpfen verstellbar, 2 Seitentaschen, Größe: 80 x 90 cm	65 % Polyester / 35 % Baumwolle
3482/023	weiß / bordeaux paspeliert		
3482/002-002	weiß / bugatti royal paspeliert		

Art.Nr. Gewebe	Mischung	Gewicht	Bindung	TB	Ökotex 100
218	100 % Baumwolle	205 g/m ²	Köper 3/1	10	ja
1987	100 % Baumwolle	304 g/m ²	Köper	31	ja
2353	48 % Polyester / 47 % Baumwolle / 5 % Elastolefin	125 g/m ²	Leinwand 1/1	keine	ja
3482	65 % Polyester / 35 % Baumwolle	215 g/m ²	Köper 2/1	101.1	ja
3483	65 % Polyester / 35 % Baumwolle	245 g/m ²	Köper 2/1	103.1	ja
3488	65 % Polyester / 35 % Baumwolle	215 g/m ²	Köper 2/1	104.1	ja
3489	65 % Polyester / 35 % Baumwolle	245 g/m ²	Köper 2/1	105.1	ja
3610	98 % Polyester / 2 % Carbon	82 g/m ²	Leinwand 1/1	keine	ja
3621	98 % Polyester / 2 % Carbon	135 g/m ²	Leinwand 1/1	keine	ja
3623	97 % Polyester / 3 % metallisierte Fasern	135 g/m ²	Köper 2/2	keine	ja
3628	98 % Polyester / 2 % metallisierte Fasern	102 g/m ²	Leinwand 1/1	keine	ja
3673	50 % Polyester / 50 % Baumwolle	180 g/m ²	Leinwand 1/1	202 A	ja
3691	50 % Polyester / 50 % Lyocell	190 g/m ²	Köper 2/1	keine	ja
3739	65 % Polyester / 35 % Baumwolle	180 g/m ²	Leinwand 1/1	keine	ja
3740	65 % Polyester / 35 % Baumwolle	180 g/m ²	Leinwand 1/1	keine	ja
3773	50 % Polyester / 50 % Baumwolle	180 g/m ²	Leinwand 1/1	202 A	ja
5482	65 % Polyester / 35 % Baumwolle	215 g/m ²	Köper 2/1	101.1	ja
5671	50 % Polyester / 50 % Baumwolle	150 g/m ²	Leinwand 1/1	200	ja
6650	65 % Polyester / 35 % Baumwolle	215 g/m ²	Köper 2/1	keine	ja
3500080	100 % Polyester	80 g/m ²	Leinwand	keine	nein
7905052	55 % Baumwolle / 45 % Polyester	210 g/m ²	Pique	keine	ja
7905051	55 % Baumwolle / 45 % Polyester	210 g/m ²	Pique	keine	ja



♂ Herrengrößen

Normal-Größen	46	48	50	52	54	56	58	60
Körpergröße	170	173	176	179	181	183	185	189
Brustumfang	90-93	94-97	98-101	102-105	106-109	110-113	114-117	118-121
Taillenumfang	78-81	82-85	86-89	90-93	94-97	98-101	102-105	106-109
Hüftumfang	96-99	100-103	104-107	108-111	112-115	116-119	120-123	124-127

schlanke Größen	90	94	98	102	106	110	114
Körpergröße	175	178	181	184	186	188	190
Brustumfang	90-93	94-97	98-101	102-105	106-109	110-113	114-117
Taillenumfang	76-79	80-83	84-87	88-91	92-95	96-99	100-103
Hüftumfang	94-97	98-101	102-105	106-109	110-113	114-117	118-121

♀ Damengrößen

Normal-Größen	36	38	40	42	44	46	48	50	52	54
Körpergröße	168	168	168	168	168	168	168	168	168	168
Brustumfang	84-87	88-91	92-95	96-99	100-103	104-107	108-111	112-115	116-119	120-123
Taillenumfang	66-69	70-73	74-77	78-81	82-85	86-89	90-93	94-97	98-101	102-105
Hüftumfang	92-95	96-99	100-103	104-107	108-111	112-115	116-119	120-123	124-127	102-105

♀♂ Unisexgrößen

	0	I	II	III	IV	V	VI
Damengrößen	34/36	38/40	42/44	46/48	50/52	54/56	58/60
Herrengrößen	40/42	44/46	48/50	52/54	56/58	60/62	64/66
Körpergröße	168	170	172	175	179	181	184
Brustumfang	83-87	88-94	95-102	103-110	111-118	119-126	127-134
Taillenumfang	68-72	73-79	80-87	88-95	96-103	104-111	112-119
Hüftumfang	90-95	96-102	103-110	111-118	119-126	127-134	135-142

Farbkennzeichnungen

Farbe	Ziffer	Entspricht	Bezeichnung
	0	XXS	pfirsich
	I	XS	braun
	II	S	hellblau
	III	M	rot
	IV	L	hellgrün
	V	XL	schwarz
	VI	XXL	flieder



Ansprechpartner

Immer in Ihrer Nähe.



1 Herr Lothar Becker
Rehteich 15a
49324 Melle
Fon: 05422 | 95 90 83
Fax: 05422 | 95 91 62
Handy: 0151 | 12 62 79 50
LBecker@dieckhoff-textil.de

2 Herr Hans Ehrich
Mühlenweg 10
16816 Neuruppin
Fon: 03391 | 52 88
Fax: 03391 | 50 99 95
Handy: 0151 | 12 62 79 51
HEhrich@dieckhoff-textil.de

3 Herr Markus Bach
Sulpkestraße 33
44269 Dortmund
Fon: 02314 | 27 75 53
Fax: 02314 | 27 76 69
Handy: 0173 | 9 40 23 33
MBach@dieckhoff-textil.de

4 Herr Andreas Rösler
Hauptstr. 15a
09429 Gehringwalde
Fon: 037369 | 99 29
Fax: 037369 | 8 85 71
Handy: 0160 | 90 10 42 03
ARoesler@dieckhoff-textil.de

5 Herr Adam Lenhart
Am Donnersberg 5
67806 Rockenhausen-Marienthal
Fon: 06361 | 91 52 33
Fax: 06361 | 91 52 59
Handy: 0171 | 5 21 24 75
ALenhart@dieckhoff-textil.de

6 Herr Dettlef Gerstemeier
Perhamer Straße 66
80687 München
Fon: 089 | 51564968
Fax: 089 | 51564969
Handy: 0160 | 90530283
DGerstemeier@dieckhoff-textil.de

7 Herr Tilman Baal
Wiesbadener Straße 20c
76185 Karlsruhe
Fon: 0721 | 18 30 528
Fax: 0721 | 18 30 744
Handy: 0175 | 41 78 811
TBaal@dieckhoff-textil.de

Angebotswesen

In der Fleute 38
42389 Wuppertal
Fon: 0202 | 2 60 80 – 21
Fon: 0202 | 2 60 80 – 22
Fax: 0202 | 2 60 80 – 95
Anfrage@dieckhoff-textil.de

Zentrale

Karl Dieckhoff GmbH & Co. KG
In der Fleute 38
42389 Wuppertal
Fon: 0202 | 2 60 80 – 0
Fax: 0202 | 2 60 80 – 96
info@dieckhoff-textil.de

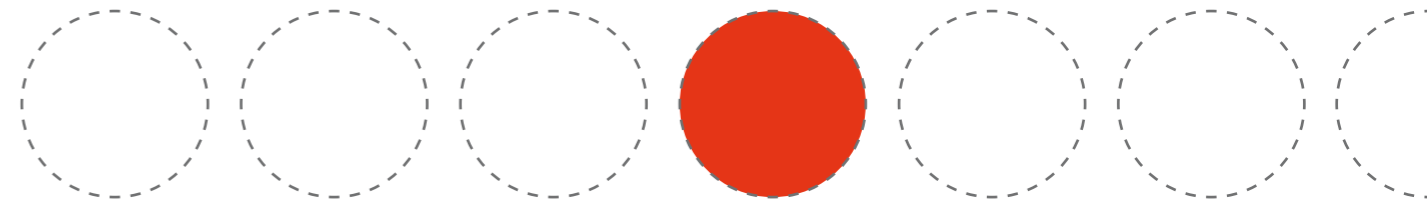


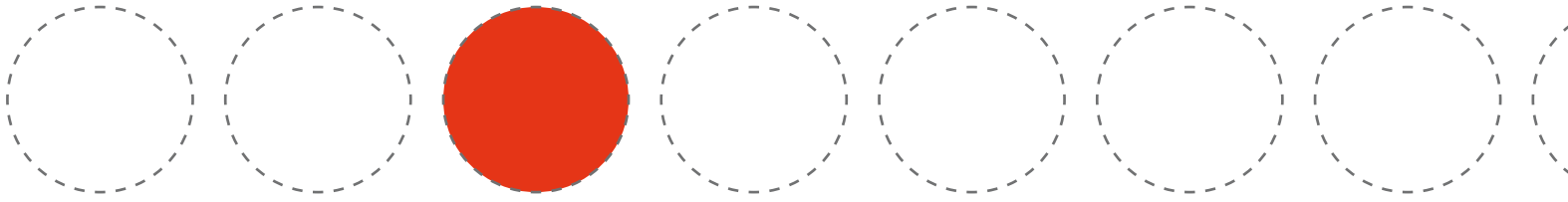
www.dieckhoff-textil.de



belastbar

Kasack Hannover
Seite 6





Karl Dieckhoff GmbH & Co. KG
In der Fleute 38
42389 Wuppertal
Fon: +49 (0) 202 | 2 60 80 - 0
Fax: +49 (0) 202 | 2 60 80 - 96
E-mail: info@dieckhoff-textil.de

www.dieckhoff-textil.de